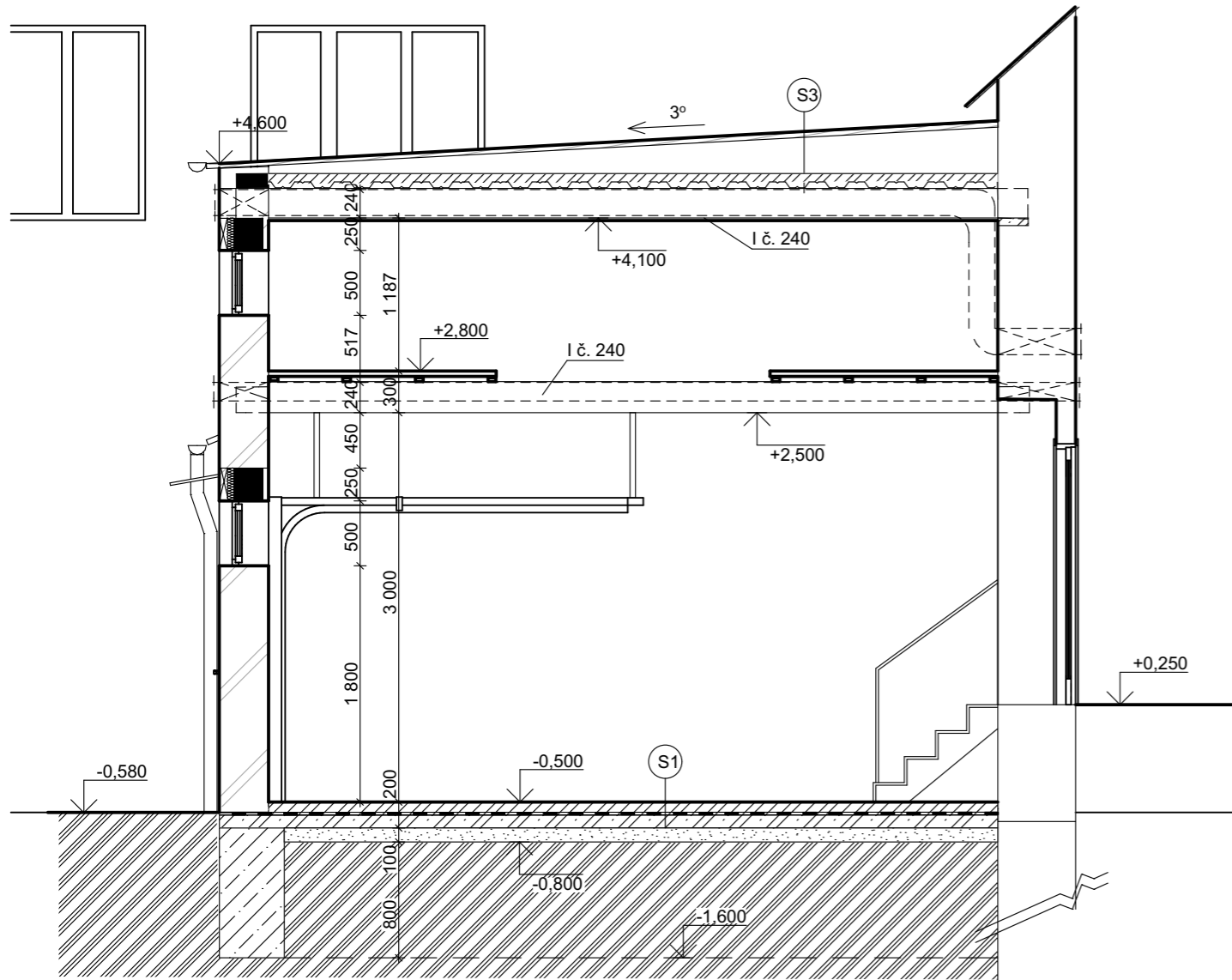
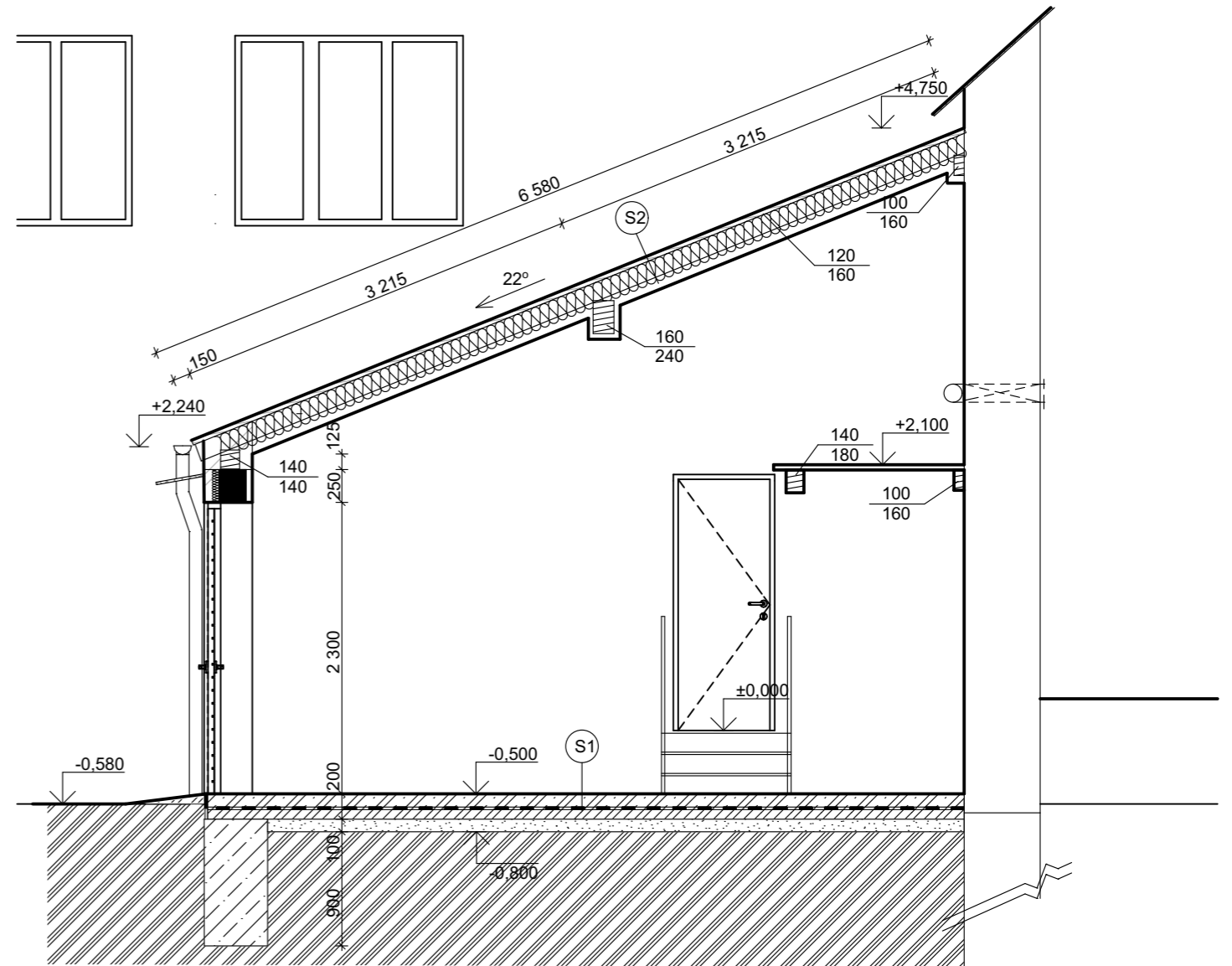


ŘEZ A-A'



ŘEZ B-B'



LEGENDA MATERIÁLU

	STÁVAJÍCÍ ZDIVO A KONSTRUKCE
	HELUZ PLUS 38
	DŘEVĚNÉ KONSTRUKCE
	PROSTÝ BETON
	VYZTUŽENÝ BETON
	ROSTLÝ TERÉN
	ŠTĚRKODŘŤ 0-32

SKLADBY KONSTRUKCÍ

Skladba podlahy S1

- epoxydový nátěr se vsypem
- betonová mazanina tl. 100 mm vč. KARI síť 2x 6x150x150
- hydroizolace
- podkladní ŽB deska tl. 100 mm vč. KARI síť 6x150x150
- štěrkový podsyp tl. 100 mm frakce 0-32

Skladba střechy S2

- falcovaná hliníková plechová krytina s povrch. úpravou
- pojistná fólie
- OSB deska 18 mm
- kontralatě 60/40 mm
- izolační difuzní folie spojovaná lepicí páskou
- krokev 120/160 mm
- tepelná izolace z minerální vaty tl. 140 mm
- kovový CD profil 60/27 na CD závěs s tepel. izolací tl. 40 mm
- parotěsná zábrana
- sádkartonový podhled Knauf Red tl. 12,5 mm

Skladba střechy S3

- střešní hydroizolační fólie s oplechováním
- netkaná geotextilie
- spádové klíny EPS 100 S kotvené
- ochranná fólie
- hydroizolace z asfaltových pásů
- betonová mazanina tl. 60 mm C 25/30 s vloženou KARI sítí 6:
- trapézový plech tl. 0,50 mm a beton. zálivka
- ocelové nosníky I č. 240 mm
- sádkartonový podhled Knauf Red tl. 12,5 mm

ZODP. PROJEKTANT: Jaroslav Zmátlík	PARÉ Č.
VYPRACOVAL: Bc. Jan Zmátlík	
STAVEBNÍK: Obec Rudník, Rudník 51	
MÍSTO: Rudník - Arnultovice	
HUMANITÁRNÍ SKLAD PRO SDH RUDNÍK - ARNULTOVICE	
PŘÍSTAVBA ČP. 32 V ARNULTOVICÍCH na st.p.č. 28 a p.p.č. 638/1 v k. ú. Arnultovice	
DATUM: 04.2018	
STUPEŇ: DUR+DSP	
PŘÍČNÉ ŘEZY	MĚŘÍTKO: 1:50 Č. PŘÍLOHY: D1.1.4

Dokumentace je vypracována v souladu s prováděcí vyhláškou ke stavebnímu zákonu č. 499/2006 Sb., ve znění pozdějších předpisů, a to k umístění a povolení stavby. Neslouží pro realizaci stavby.